

Ersatz- und Verschleißteile

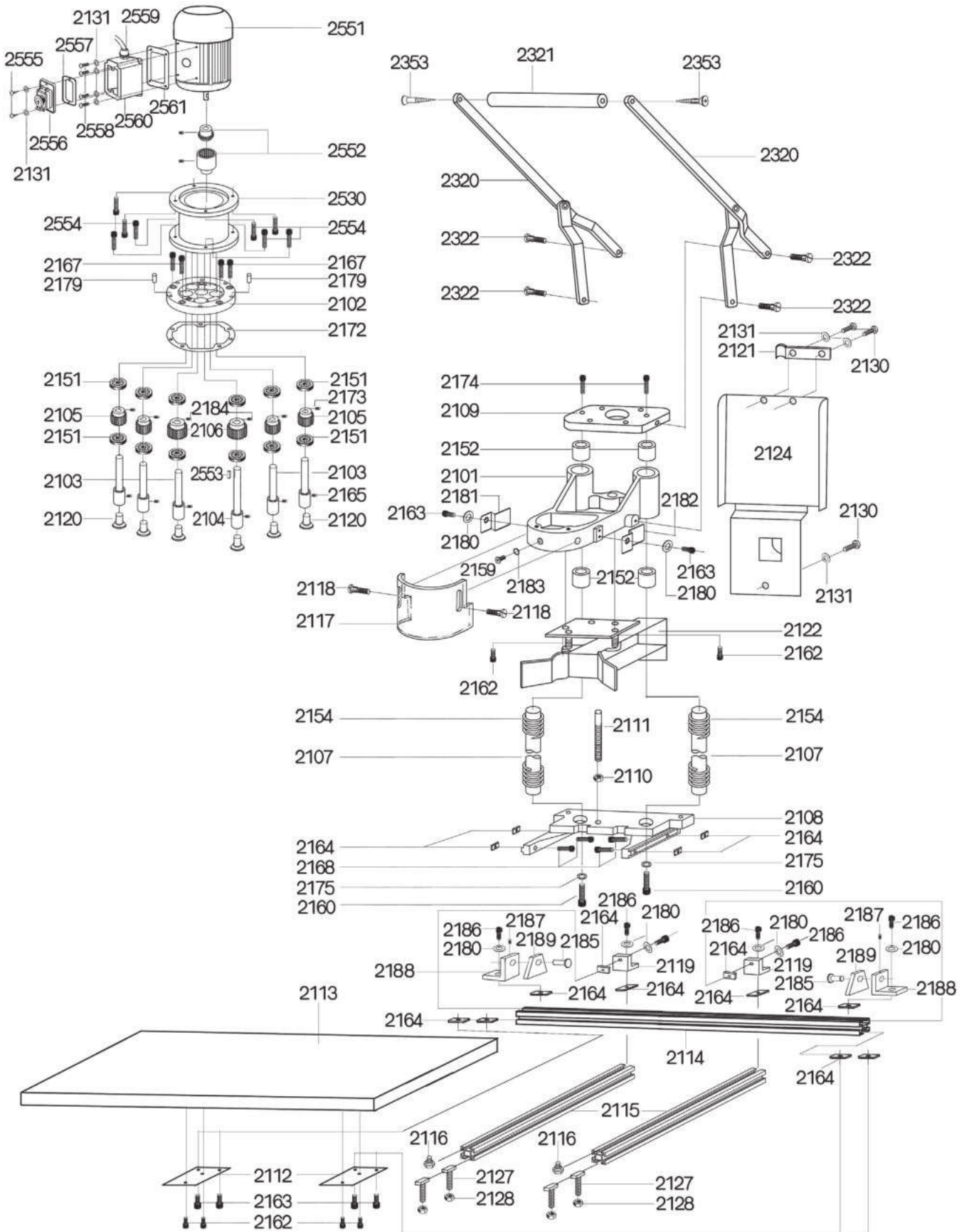
9. Ersatz- und Verschleißteile

Beachten Sie, dass die von Paul Hettich GmbH & Co. KG als Hersteller abgegebene Hersteller- bzw. Konformitätserklärung beim Einbau nicht freigegebener Ersatzteile ihre Gültigkeit verliert.

2101	Getriebeblock
2102	Getriebedeckel
2103	Nebenspindel mit Spannfutter (5 St.)
2104	Hauptspindel mit Spannfutter (1 St.)
2105	Ritzel z = 21 (4 St.)
2106	Ritzel z = 32 (2 St.)
2107	Führungssäule
2108	Fußplatte
2109	Brücke
2110	Sechskantmutter GB 6170 M 12x1 verzinkt
2111	Bohrtiefenanschlag M 12x1
2112	Führungsblech
2113	Arbeitsplatte 400 mm x 800 mm
2114	Anschlaglineal 800 mm
2115	Fußprofil 465 mm
2116	Führungsschraube M 6x12
2117	Schutzschild
2118	Flachkopfschraube mit Schlitz und Ansatz
2119	Winkel für Anschlaglineal komplett
2120	Bohrfutterblindstopfen (76497)
2121	Zugentlastung HM (Typ 2/6)
2122	Absaugtrichter kpl. (ohne Befestigung)
2124	Abdeckblech für Absaugung (ohne Befestigung)
2127	T-Nuttschraube
2128	Sechskantmutter
2130	Gewindefurchende Schraube GB 818 – M 4x10 (3 St.)
2131	Unterlegscheibe 4
2151	Rillenkugellager 6000 -2RS
2152	Buchsen
2154	Druckfeder für Typ 2/6
2156	Pendelanschlag komplett (061 285)
2159	Kreuzschlitz-Senkschraube M 5x8
2160	Zylinderschraube mit Innensechskant M 10x30 (2 St.)
2162	Zylinderschraube GB 70 – M 6x10
2163	Zylinderschraube GB 70 – M 8x10

2164	Rhombusmutter M 8
2165	Gewindestift GB 80 M 5 x 4
2167	Zylinderschraube GB 70 – M 6x12
2168	Zylinderschraube GB 70 – M 8x20
2172	Dichtungsring
2173	Gewindestift SM 15/64x28x5 und SM 15/64x28x7
2174	Zylinderschraube GB 70 – M 10x35
2175	Federring GB 958 – A 10 St
2179	Zylinderstift GB 119 – A D.4x16
2180	Unterlegscheibe 8
2181	Linke Abdeckung
2182	Rechte Abdeckung
2183	Gummi-O-Ring 3x1,5
2184	Gewindestift mit Innensechskant M 5x8
2185	Achse für Trapezblock (2 St.)
2186	Zylinderschraube mit Innensechskant M 8x16 (6 St.)
2187	Gewindestift GB80 M 5x6 (2 St.)
2188	Winkelblech (2 St.)
2189	Trapezblock (2 St.)
2320	Gestänge für Handhebel gekröpft
2321	Griffstange
2322	Flachkopfschraube GB 70 M 8x6
2353	Holz-Senkkopfschraube GB 922 – 6x25
2530	Motoraufnahme
2551	Motor
2552	BoWex-Kupplung kpl.
2553	Passfeder für Kupplung GB 1096 – A 3x6
2554	Zylinderschraube GB 70 – M 6x16
2555	Kreuzschlitz-Zylinder-Blechschaube ST 3,5x16
2556	Schalter
2557	Gummidichtring für Schalter
2558	Kreuzschlitz-Zylinderschraube
2559	Entlastung
2560	Schaltkasten
2561	Gummidichtring für Schaltkasten

Explosionszeichnung



de